



À CHACUN
SON MÉTIER
ET SON
LANGAGE
SPÉCIALISÉ !



Les loutres créatives possèdent leur propre langage. Si vous faites appel à nous, vous avez tout intérêt à connaître les rudiments de la terminologie spécialisée pour mieux communiquer vos besoins et obtenir un résultat d'autant meilleur ! **[Promis, ce n'est pas compliqué !]**

LA LOUTRE

LE LANGUAGE D'UNE LOUTRE

DESIGNER GRAPHIQUE

LES FORMATS DE FICHIERS QUE NOUS UTILISONS ...

Un format de fichier d'image est une manière standardisée d'encoder numériquement une illustration, un design ou une photo.



Il s'agit de l'extension des fichiers créés avec Adobe Illustrator. Ces fichiers contiennent des designs vectoriels* sur une ou plusieurs pages. Nous appelons ces fichiers : des « fichiers sources » car c'est notre base de travail sur ce logiciel.



Les fichiers créés dans ce format peuvent être agrandis ou réduits sans perdre leur très haute qualité d'image. Il nous arrive d'utiliser ce format pour les designs destinés à être imprimés.



C'est le format de fichier d'images le plus répandu pour les utilisations digitales. Les JPEG sont des fichiers compressés qui se chargent rapidement. Couramment utilisés pour les emails, les bannières publicitaires, les photos mises en ligne... Contrairement aux PNG, les JPEG ne peuvent pas contenir un fond transparent (un fond blanc est ajouté automatiquement).



Ce format numérique ne perd pas de qualité après compression. Les fichiers PNG sont plus particulièrement utilisés pour le web tout comme le format JPG, mais à sa différence : il permet de conserver le fond transparent.



Il s'agit de l'extension des fichiers créés avec Adobe Photoshop. Ces fichiers contiennent des images non compressées. Nous appelons ces fichiers : des « fichiers sources » car c'est notre base de travail sur ce logiciel.



Ce format de fichier a également été développé par Adobe. Les documents créés avec ce format peuvent être lus par n'importe quel ordinateur. Les fichiers PDF sont utiles pour présenter l'aperçu d'un design en cours de création.

*Se reporter sur la page des mots clés

LE LANGUAGE D'UNE LOUTRE DESIGNER GRAPHIQUE

LES
**FORMATS
PAPIER**
POUR L'AFFICHAGE
[EN MM]
...

A0

841

A1

594

1189

A3

297

A2

A5

148

A4

A6



420

210

105

LA LOUTRE

LE LANGUAGE D'UNE LOUTRE
DESIGNER GRAPHIQUE

LES
**TYPES DE
SUPPORTS**
PRINT
...



**CARTE
DE VISITE**

CARTE DE CORRESPONDANCE
ENTÊTE DE LETTRE

FLYER
CARTE POSTALE
CARTON D'INVITATION

DÉPLIANT
BROCHURE
PLAQUETTE

AFFICHAGE
PETIT & GRAND FORMAT
BÂCHE
BANDEROLE

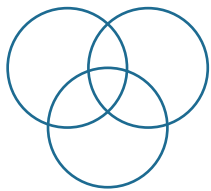
KAKÉMONO
ROLL-UP

COVERING
ENSEIGNE
SIGNALÉTIQUE

LE LANGUAGE D'UNE LOUTRE

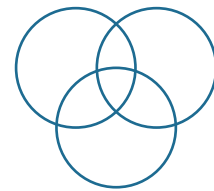
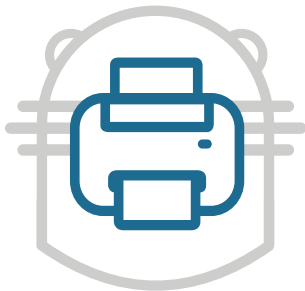
DESIGNER GRAPHIQUE

LES
COULEURS
SELON LE
SUPPORT PRINT
OU WEB
...



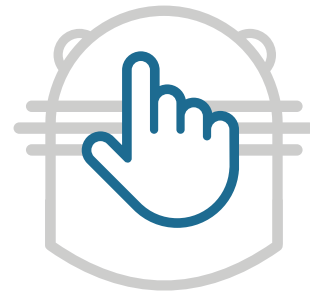
CMJN

Il s'agit des quatre couleurs utilisées en imprimerie : **cyan, magenta, jaune et noir**. Ces couleurs ne seront jamais aussi vibrantes sur un écran que sur papier car **le procédé CMJN** crée des couleurs en les additionnant (rendant donc l'image plus foncée), tandis que le procédé RVB utilisé en numérique crée les couleurs en ajoutant de la lumière.



RVB

Il s'agit des trois couleurs généralement utilisées pour reproduire des couleurs sur des écrans numériques : **rouge, vert, bleu**. Ce mode colorimétrique crée les couleurs en ajoutant de la lumière, tandis que le procédé CMJN les additionne.



LE LANGUAGE D'UNE LOUTRE

DESIGNER GRAPHIQUE



B

BANQUE D'IMAGES

Les images provenant des banques d'images en ligne ont été créées par un tiers et sont assujetties aux copyrights. L'utilisation de ces images peut être une autre solution que de faire appel à un photographe professionnel.

D

DROITS D'AUTEUR

C'est l'ensemble des droits dont dispose un auteur/créateur sur des œuvres de l'esprit originales et des droits corrélatifs du public à l'utilisation et à la réutilisation de ces œuvres sous certaines conditions.

F

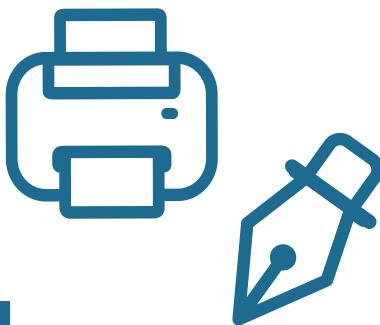
FONDS PERDUS

Dès lors qu'une image ou un fond de couleur se situe au bord d'une page, il est indispensable de prévoir des fonds perdus. Le fond perdu consiste à faire déborder l'image en dehors de la page (de 5 mm de préférence), de façon à prévenir les imperfections lors de la coupe.

I

INTER[LETTAGE]-[LIGNAGE]

L'interlettrage correspond à l'ajustement de l'espace d'un groupe de lettres ou d'un paragraphe entier. Et l'interlignage correspond à l'espace qui se situe entre deux lignes de texte.



L

LOREM IPSUM

Il s'agit d'un faux-texte sans aucune signification, en faux latin utilisé pour remplir l'espace d'une page où se trouvera plus tard le texte définitif. Il est utilisé souvent sur les premières maquettes pour pouvoir calibrer la mise en page.

M

MAQUETTE

Une maquette peut être soit numérique, soit concrète/tangible. On crée une maquette pour pouvoir tester ses idées au cours des premières phases de développement afin de se rendre compte de leur efficacité « en vrai ».

P

PANTONE

Développé par Pantone Corporation, une entreprise spécialisée dans la couleur, Pantone est le système de mélange de couleurs le plus largement utilisé. Ce système inclut des couleurs qui ne peuvent pas être réalisées selon le procédé CMJN.

R

RECADRAGE [OU ROGNAGE]

Un graphiste peut parfois rogner une image pour supprimer les zones inutiles. L'objectif est d'améliorer le cadrage de l'image, de modifier son rapport de format ou de mettre en valeur un élément particulier.

REPRÈRES DE COUPE

Ils sont très utiles pour l'envoi d'un support à l'imprimeur. Ce sont des repères qui permettent de bien caler la coupe au massicot pour obtenir un document fini parfait.

RÉSOLUTION

La résolution d'une image correspond au nombre de pixels qui la constituent. Plus la résolution est grande, plus l'image est nette.

V

VECTORIEL / VECTORISÉ

Le format vectoriel, comme le nom le dit, est une image qui est composée de vecteurs. Ce format génère un vecteur entre deux points d'ancrage. Donc, celle-ci, contrairement à une image matricielle qui a une taille définie, peut être agrandie indéfiniment, sans perdre de qualité d'image. Il n'y a pas de problème pour agrandir une image vectorielle, elle ne perdra jamais de qualité.

Avoir votre logo ou police vectorisé est impératif si vous désirez en faire l'impression, peu importe le support, l'imprimeur vous demandera assurément de lui fournir une version vectorielle de votre logo ou police de caractère. Ce format est également nécessaire pour effectuer des modifications sur votre fichier à l'aide d'un designer.

LE LANGUAGE D'UNE LOUTRE

DESIGNER WEB



B

BANNIÈRE

Généralement placées en haut de page ou dans une barre latérale, les bannières sont des publicités qui redirigent les utilisateurs vers d'autres sites web.

BARRE LATÉRALE

La barre latérale peut être placée à droite ou à gauche d'une page. Elle contient généralement des liens de navigation verticale ou des publicités. On trouve parfois également l'outil de recherche, d'inscription à la newsletter ou RSS, ainsi que les liens vers les réseaux sociaux.

C

CMS [WORDPRESS ...]

C'est un système de gestion de contenu destiné à la conception et à la mise à jour dynamique de sites web ou d'applications. Il permet à plusieurs individus de travailler sur un même document. Il offre la possibilité de mettre en ligne le contenu des documents, de séparer les opérations de gestion de la forme et du contenu, de structurer le contenu et hiérarchiser les utilisateurs en leur attribuant des rôles et des permissions.

F

FIL D'ARIANE

On parle de fil d'Ariane pour désigner les éléments qui se situent généralement près du haut de page et qui renseignent sur la hiérarchie de la page sur laquelle l'utilisateur se trouve.

FOOTER

Il représente le pied de page de la section, qui contient habituellement des informations sur l'auteur de la section, les données relatives au droit d'auteur ou les liens vers d'autres documents en relation.

H

HEADER

Il représente un groupe de contenu introductif ou de contenu aidant à la navigation. Il peut contenir des éléments de titre, mais aussi d'autres éléments tels qu'un logo, un formulaire de recherche...

HTML

Il s'agit du langage informatique standard pour site web permettant de coder les polices, couleurs et éléments graphiques que l'on voit en ligne.

I

INTERFACE UTILISATEUR

On parle d'interface utilisateur pour décrire le design des applications (pour ordinateurs, smartphone et tout autre appareil). L'interface est conçue pour maximiser la facilité d'utilisation et l'expérience des utilisateurs.

L

LANDING PAGE

Il s'agit de la page qui apparaît en réponse à une recherche effectuée sur un moteur. Les landing pages sont utilisées pour générer des leads.

LIENS

N'importe quel mot ou image peut contenir un lien internet pour diriger les utilisateurs vers une autre page.

N

NAVIGATION / BARRE DE NAVIGATION

La navigation est le chemin donné vers les éléments les plus importants d'un site web. Il est important que la navigation soit cohérente sur l'ensemble des pages d'un site donné. La barre de navigation est un ensemble de liens qui apparaissent sur chaque page.

NOM DE DOMAINE

C'est un identifiant de domaine internet permettant l'hébergement d'activités quelconques pour des professionnels ou particuliers. Le but d'un nom de domaine est de retenir et communiquer facilement l'adresse d'un ensemble de serveurs (site web, courrier électronique, FTP).

R

RESPONSIVE

C'est un site web adaptatif, sa conception offre une consultation confortable sur des écrans de tailles très différentes. L'utilisateur peut ainsi consulter le même site web à travers une large gamme d'appareils (ordinateur, smartphone, tablette, TV...) avec le même confort visuel.

W

WIREFRAME

Correspond aux images basiques qui contiennent les fonctions essentielles d'un site web. Les graphistes se servent des wireframes pour montrer à leurs clients comment une page ou un site web fonctionne.

Après lecture de ce guide technique, nous devrions parler le même langage et il sera plus facile d'échanger ensemble autour de votre projet. **Merci !**

À VOTRE PLUME,
ET À NOTRE PATTE
POUR CRÉER ENSEMBLE
VOTRE PLUS BELLE
EMPREINTE !



LA LOUTRÉ